



La MSA Sud Champagne



L'essentiel & plus encore

Amortir les effets de la crise sanitaire et économique en 2020



2^e régime de protection sociale



Une spécialisation des législations mise en oeuvre pour 7 départements de la région Grand Est :

- Famille sur le site de Troyes
- Retraite sur le site Chaumont



219 délégués bénévoles élus en 2020 par les adhérents, à l'écoute de leurs besoins et des réalités de terrain.



234 collaborateurs au 31 décembre 2020, plus de 35 métiers.



Prestations versées : 270 M €.

Population protégée 68 315 adhérents



41 400 Retraités	7 100 Exploitants
39 500 Assurés maladie	9 200 Salariés
5 500 Allocataires famille	3 960 Employeurs

Missions nationales

Aripa

Agence de recouvrement et d'intermédiation des pensions alimentaires pour les adhérents agricoles (41)

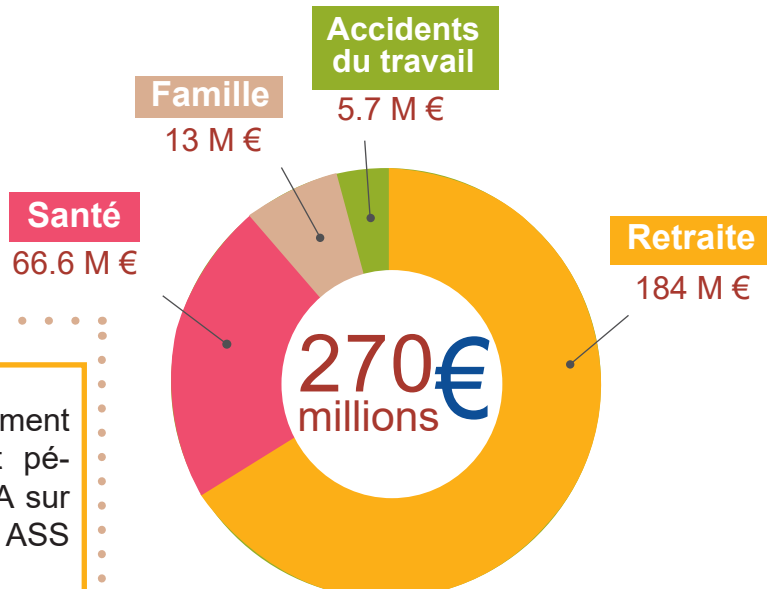
Saspa

Service d'Allocation de Solidarité aux personnes âgées
Au 1er janvier 2020, paiement des prestations d'action sociale ASPA (1 ETP).

Pivot Famille

Mission d'accompagnement technique, législatif et pédagogique des 35 MSA sur la législation famille et ASS (4,7 ETP).

Prestations versées



Relation de Services

XXXX appels téléphoniques reçus en Sud Champagne

1 563 rendez-vous téléphoniques.
8 383 visites dans nos accueils

Plus de 13 340 réponses aux demandes en ligne

417 rendez-vous prestations pour s'assurer de la plénitude des droits

augmentation du nombre d'arrêts de travail

- + 30 % pour les salariés
- + 15 % pour les non-salariés

Santé

Arrêts de travail dus au Covid19, dérogatoires (garde enfants et personnes vulnérables) ou pour isolement dans le dispositif Tracing

Maintien des droits RSA et Prime d'Activité pour éviter les ruptures de droits

Versement de **2724 primes** exceptionnelles aux :

- bénéficiaires du RSA⁽¹⁾, des APL⁽²⁾ ou de l'ASS⁽³⁾,
- aux jeunes précaires de moins de 25 ans

468 000 € consacrés pour les familles en action sociale

Famille

Plus de 150 entreprises accompagnées par le service Santé Sécurité au Travail pour des conseils en prévention sur le Covid19

Exploitants

Poursuite de l'accompagnement des agriculteurs en difficultés dans le cadre de la cellule REAGIR

Mise en œuvre des mesures exceptionnelles : réduction forfaitaire et calcul d'assiette sur la base du nouvel installé

Prise en charge de cotisation : **522 000 €** pour 190 bénéficiaires

MSA Solidaire
5 000 personnes accompagnées

Plus de 300 ressortissants fragiles contactés par les travailleurs sociaux pour assurer un suivi et maintenir le lien

Plus de **200 assurés** à risque en arrêt maladie contactés pour répondre à leurs questions sur leur état de santé

Des jouets et des denrées alimentaires collectés en partenariat avec le Secours Populaire

Accompagner nos adhérents et nos entreprises

Entreprises

24 600 vendangeurs
Mobilisation des conseillers pour une prévention optimale contre le Covid19

Mise en œuvre des mesures exceptionnelles : exonérations, aides au paiement

⁽¹⁾RSA : Revenu de Solidarité Active

⁽²⁾APL : Aide Personnalisée au Logement

⁽³⁾ ASS : Allocation de Solidarité Spécifique

Santé

Prevention Covid19

30 entreprises agricoles en milieu rural subventionnées pour des mesures collectives de prévention

Coordination des contrats locaux de santé à Joinville et Arcis sur Aube

France Services

Ouverture MFS Bar-Sur-Aube

Portée par la MSA Sud Champagne

Inaugurée le 8 janvier 2020

Solidarité numérique

Plus de 1000 personnes accompagnées avec l'action « solidarité numérique »

4 structures primées en 2020

Prix agir avec les aînés pour rompre l'isolement. Favoriser le lien intergénérationnel et maintenir les capacités physiques et intellectuelles par l'animation

Bien vieillir

8 ateliers de prévention santé réalisés en présentiel dans le respect des normes sanitaires

572 000 € consacrés aux séniors en action sociale

Conforter notre présence sur les territoires ruraux

Élus MSA

En ce début de mandat, **70 %** élus formés en ligne avec les ateliers de l'élu

Plus de 200 adhérents rencontrés lors des rencontres de territoire en janvier 2020

Partenariat TCM⁽⁴⁾/CPAM⁽⁵⁾ pour une sensibilisation et une mise à disposition de masques :

400 adhérents de plus de 70 ans contactés

Partenariats

Projet de création d'une SIAE dans la région de Bar sur Aube en partenariat avec la Direccte de l'Aube

Une subvention de **20 000 €** pour soutenir l'opération « achat de masques aux agriculteurs » en partenariat.

FDSEA⁽⁶⁾ Aube & Haute-Marne
Chambre d'Agriculture de l'Aube

Subventions d'action sociale versées à des associations en 2020 : 150 690 €

⁽⁴⁾ TCM : Troyes Champagne Métropole

⁽⁵⁾ CPAM : Caisse Primaire d'Assurance Maladie

⁽⁶⁾ FDSEA : Fédération nationale des Syndicats d'Exploitants Agricoles

La performance collective en 2020

Validation des comptes 2020 pour la 13ème année consécutive

4516 contrôles

Actions de Contrôle Interne

2455 dossiers contrôlés

en vérification comptable

151 097 €

Lutte contre la fraude aux prestations

184 516 €

Montant redressements au titre du travail dissimulé et des fraudes aux cotisations

7 854 avis médicaux rendus

4,2 M €

de prestations santé récupérées
Recours Contre Tiers

La responsabilité sociale et sociétale



Actions en faveur de la qualité de vie au travail (ergonomie des postes de travail, journée de sensibilisation).



Protection des collaborateurs avec l'achat de gel, de masques en privilégiant la production locale



Accords locaux signés : égalité hommes/femmes, épargne salariale, droit à la déconnexion.



Équipement en ordinateurs portables pour tous afin de faciliter l'alternance entre périodes de travail à distance et de travail sur site.

90 % en télétravail en 2020 pour garantir la continuité d'activité.

Le groupe MSA Sud Champagne, c'est aussi :



L'essentiel & plus encore